

Niet verhoogde dakrand met klemsysteem

In geval van isolatie wordt indien nodig langsheen de dakrand op het damp scherm een houten keper vast geboord die enkele cm boven het niveau van de isolatie uitsteekt.

Op een oneffen ondergrond zal het nodig zijn met een afzonderlijke strip het damp scherm door te trekken tot boven op de keper.

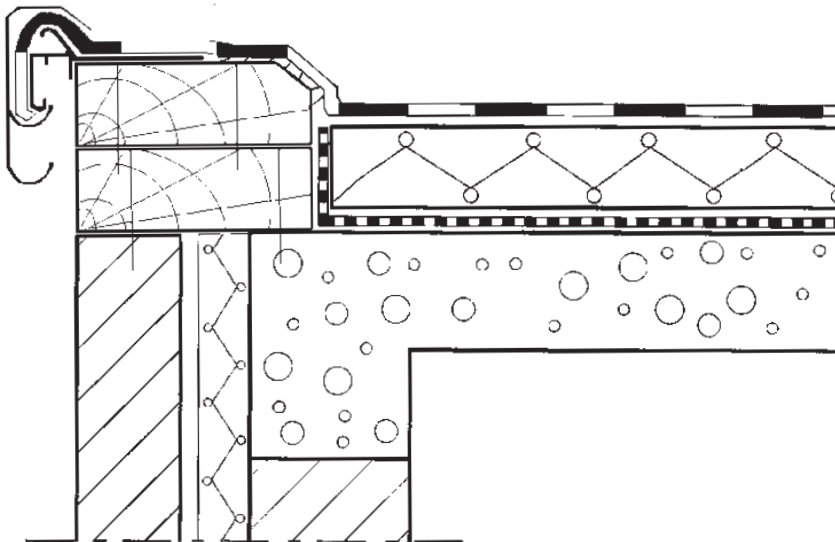
De dakafdichting doortrekken tot tegen de gevel met de nodige overlengte.

Het basisprofiel van het meerdelig dakrandklemsysteem bevestigen met ± 3 schroeven per lopende meter.

De dakafdichting vol kleven tot net voor het basisprofiel en de overlengte los over het basisprofiel leggen.

Tenslotte het afdekprofiel vastklemmen over de afdichting.

Indien het afdekprofiel geen grote dikte toelaat, wordt een afzonderlijke strip in dun EPDM-rubber van dezelfde fabrikant gebruikt, die wordt aangelijmd of aangelast op de naastliggende dakafdichting.



Opmerking

Bij gevel met hoogte van meer dan 8 m zal men de opgaande strook eerst aanbrengen en kleven tot aan de gevelzijde en werken met een bijkomende afzonderlijke strook in het klemsysteem.