

TECHNISCHE FICHE

Versie: 11/2015

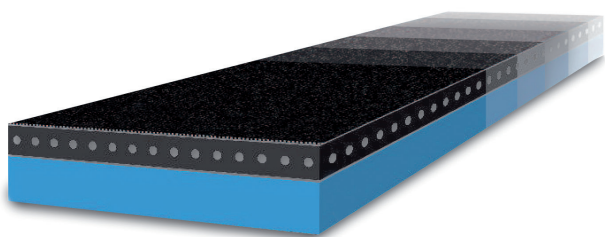
Resitrix CL






Materiaalbeschrijving

RESITRIX CL is een afdichtingmembraan in EPDM-rubber met lasbare overlappen. Het membraan RESITRIX CL bestaat uit:

- ✓ een toplaag in EPDM-rubber met intern wapeningnet in glasvezeldraden en aan beide zijden voorzien van een speciale hechtlaag in TPE met SBS
- ✓ een onderlaag in SBS gemodificeerde bitumen, bezand afgewerkt

Opbouw



-  TPE-laag met SBS
-  EPDM rubber
-  wapening
-  SBS hoogpolymeer
-  TPE-hechtlaag met SBS

Afmetingen

- ✓ dikte: 3,1 mm +/- 10 %
- ✓ lengte: 10 m per rol
- ✓ breedte: 1 m
- ✓ gewicht: 3,5 kg/m²

Toepassingsgebieden

Speciaal ontwikkeld voor gekleefde uitvoeringen in het platte vlak met Phoenix polyurethaanlijm o.a. op :

- ✓ isolerende hellingsmortel
- ✓ solventgevoelige ondergronden

Elk Resitrix CL-dak is perfect geschikt voor de recuperatie van regenwater. Bij gebruik voor toilet of wasmachine, moet het regenwater gefilterd worden, met de Aquafon regenwaterfilter.

Producteigenschappen

Het membraan heeft de Belgische technische goedkeuring met het nummer ATG 1790.

- ✓ treksterkte ≥ 400 N/50 mm volgens EN 12311-2
- ✓ rekvermogen ≥ 400 % volgens EN 12311-2
- ✓ soepelheid bij lage temperaturen: -45 °C volgens EN 495-5
- ✓ nageldoorscheurweerstand ≥ 200 N/mm volgens EN 12310
- ✓ overlapverbinding:
 - afschuifsterkte: ≥ 200 N/50 mm volgens EN 12317-2
 - afpelweerstand ≥ 80 N/50 mm volgens EN 12316-2
- ✓ vrije krimp $< 0,5$ % volgens EN 1107-2
- ✓ brandgedrag volgens ATG: voldoet rechtstreeks aan B_{ROOF} (t1)
voldoet aan A1 mits Alulon MF afwerking

Phoenix polyurethaanlijm

De Phoenix polyurethaanlijm is een één component solventvrije PUR-lijm, speciaal ontwikkeld voor het kleven van RESITRIX CL op diverse ondergronden in het platte vlak. De Phoenix PUR-lijm wordt streepsgewijs uitgedotend op de ondergrond.

Verbruik : ca 200 g/m².



RESITRIX CL wordt in de lijn uitgerold en na 30 min. aangedrukt.

Voldoende hechting wordt bereikt na min. 3 uur, afhankelijk van de omgevingstemperatuur en luchtvochtigheid.

Overlappen lassen met warme lucht

De overlappen worden uitsluitend met warme lucht gelast met bv. een Leister lasautomaat of handapparaat met plat mondstuk breedte 40 mm. Men moet er op letten dat een gelijkmatige bitumenuitstulping wordt bekomen uit de naad. Het lassen van de overlappen met de brander is verboden. De overlapbreedte bedraagt min. 50 mm bij gekleefde of losliggende toepassingen.



Technische service

Voor meer informatie neemt u contact op met het RESITRIX-team.

VM Building Solutions

Europalaan 73 - 9800 Deinze

Tel. : 09 321 99 21

Mail : info@resitrix.be

Bestek

De RESITRIX-lastenboekmotor met alle beschikbare bestekteksten vindt u terug op www.resitrix.be.

- ✓ RESITRIX-lastenboekbeschrijvingen voor platte daken in enkele muisklikken
- ✓ De opbouw van een volledig dak, van dampscherm tot dakafdichting!