

# TECHNISCHE FICHE

Versie: 11/2015

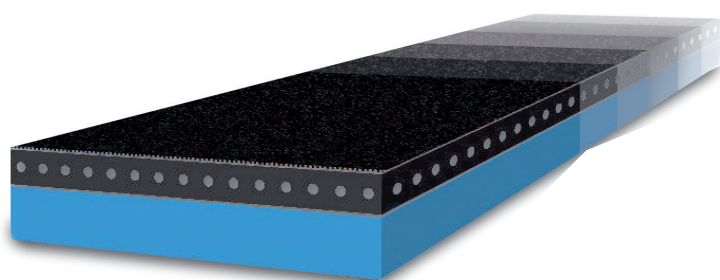
Resitrix SK W full bond
-------------------------






## Materiaalbeschrijving

RESITRIX SK W full bond is een afdichtingmembraan in EPDM-rubber met lasbare overlappen. Het membraan bestaat uit:

- ✓ een toplaag in EPDM-rubber met intern wapeningnet in glasvezeldraden en aan beide zijden voorzien van een speciale hechtlaag in TPE met SBS
- ✓ een onderlaag in zelfklevende SBS gemodificeerde bitumen

## Opbouw



-  TPE-laag met SBS
-  EPDM rubber
-  wapening
-  SBS hoogpolymeer
-  TPE-hechtlaag met SBS

## Afmetingen

- ✓ dikte: 2,5 mm +/- 10 %
- ✓ lengte: 10 m per rol
- ✓ breedte: standaard 1 m, ook verkrijgbaar: 500 mm
- ✓ gewicht: 2,75 kg/m<sup>2</sup>

## Toepassingsgebieden

Speciaal ontwikkeld voor gekleefde uitvoeringen met de hechtprimer FG 35:

- ✓ extensieve en intensieve groendaken
- ✓ goten
- ✓ opstanden en verticale toepassingen
- ✓ kleven op metalen, houten of andere compatibele ondergronden

Elk Resitrix SK W full bond-dak is perfect geschikt voor de recuperatie van regenwater. Bij gebruik voor toilet of wasmachine, moet het regenwater gefilterd worden, met de Aquafon regenwaterfilter.

## Producteigenschappen

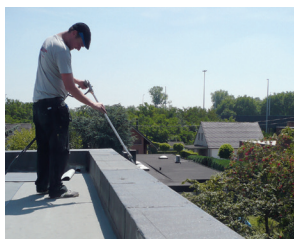
Het membraan heeft de Belgische technische goedkeuring met het nummer ATG 1790 en is wortelvast (voldoet aan de FLL-proef).

- |                                     |   |
|-------------------------------------|---|
| ✓ treksterkte                       | ≥400 N/50 mm volgens EN 12311-2                 |
| ✓ rekvermogen                       | ≥400 % volgens EN 12311-2                       |
| ✓ soepelheid bij lage temperaturen: | -45 °C volgens EN 495-5                         |
| ✓ nageldoorscheurweerstand          | ≥200 N/mm volgens EN 12310                      |
| ✓ overlapverbinding:                |   |
| • afschuifsterkte:                  | ≥200 N/50 mm volgens EN 12317-2                 |
| • afpelweerstand                    | ≥80 N/50 mm volgens EN 12316-2                  |
| ✓ vrije krimp                       | < 0,5 % volgens EN 1107-2                       |
| ✓ brandgedrag volgens ATG:          | voldoet rechtstreeks aan B <sub>ROOF</sub> (t1) |
|                                     | voldoet aan A1 mits Alulon MF afwerking         |
| ✓ wortelvastheid                    | voldoet aan FLL-proef                           |



## Hechtprimer FG 35

FG 35 is een primer op basis van synthetisch rubber en hars met organisch halogeenvrij oplosmiddel. Kan aangebracht worden op de ondergrond met lamsvelrol, kwast of kan met een drukvat gespoten worden.



Hechtprimer FG 35 met drukvat gespoten

De hechtprimer wordt in het platte vlak partieel (50 %) aangebracht. Tegen opstanden wordt de hechtprimer op de volledige oppervlakte aangebracht. Verbruik: 200 g/m<sup>2</sup> vol gekleefd.

Op zeer zuigende ondergrond of ruwe leischilfer is het nodig de hechtprimer in twee lagen aan te brengen. De hechtprimer volledig laten drogen (± 35 min.).

**RESITRIX SK W full bond** wordt tussen 35 min. en 10 uren na het aanbrengen van de hechtprimer uitgerold op de ondergrond, na wegtrekken van de antikleefolie en wordt op de ondergrond met een borstel aangedrukt.

## Overlappen lassen met warme lucht

De overlappen worden uitsluitend met warme lucht gelast met bv. een Leister lasautomaat of handapparaat met plat mondstuk, breedte 40 mm. Men moet er op letten dat een gelijkmatige bitumenuitstulping wordt bekomen uit de naad. Het lassen van de overlappen met de brander is verboden. De overlapbreedte bedraagt min. 50 mm bij gekleefde of losliggende toepassingen.



## Technische service

Voor meer informatie neemt u contact op met het RESITRIX-team.

VM Building Solutions

Europalaan 73

9800 Deinze

Tel. : 09 321 99 21

Mail : [info@resitrix.be](mailto:info@resitrix.be)

## Bestek

De RESITRIX-lastenboekmotor met alle beschikbare bestekteksten vindt u terug op [www.resitrix.be](http://www.resitrix.be).

- ✓ RESITRIX-lastenboekbeschrijvingen voor platte daken in enkele muisklikken
- ✓ De opbouw van een volledig dak, van damp scherm tot dakafdichting!