

## TECHNISCHE FICHE

Versie: 11/2015

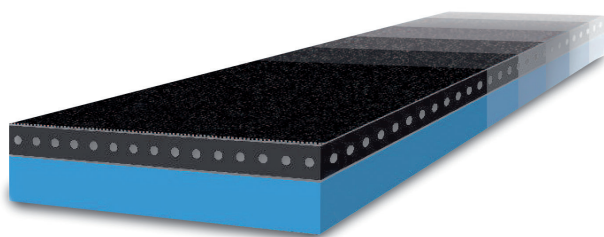
Resitrix MB
-------------






### Materiaalbeschrijving

RESITRIX MB is een afdichtingmembraan in EPDM-rubber met lasbare overlappen. Het membraan bestaat uit:

- ✓ een toplaag in EPDM-rubber met intern wapeningnet in glasvezeldraden en aan beide zijden voorzien van een speciale hechtlaag in TPE met SBS
- ✓ een onderlaag in SBS gemodificeerde bitumen, afgewerkt met PE folie

### Opbouw



-  TPE-laag met SBS
-  EPDM rubber
-  wapening
-  SBS hoogpolymeer
-  TPE-hechtlaag met SBS

### Afmetingen

- ✓ dikte: 3,1 mm +/- 10 %
- ✓ lengte: 10 m per rol
- ✓ breedte: 1 m
- ✓ gewicht: 3,5 kg/m<sup>2</sup>

### Toepassingsgebieden

Speciaal ontwikkeld voor uitvoeringen:

- ✓ losliggend met ballast
- ✓ gelast met brander op bitumineuze ondergrond
- ✓ mechanisch bevestigd

Elk Resitrix MB-dak is perfect geschikt voor de recuperatie van regenwater. Bij gebruik voor toilet of wasmachine, moet het regenwater gefilterd worden, met de Aquafon regenwaterfilter.

## Producteigenschappen

Het membraan heeft de Belgische technische goedkeuring met het nummer ATG 1790.

✓ treksterkte	≥ 400 N/50 mm volgens EN 12311-2
✓ rekvermogen	≥ 400 % volgens EN 12311-2
✓ soepelheid bij lage temperaturen:	-45 °C volgens EN 495-5
✓ nageldoorscheurweerstand	≥ 200 N/mm volgens EN 12310
✓ overlapverbinding:	
• afschuifsterkte:	≥ 200 N/50 mm volgens EN 12317-2
• afpelweerstand	≥ 80 N/50 mm volgens EN 12316-2
✓ vrije krimp	< 0,5 % volgens EN 1107-2
✓ brandgedrag volgens ATG:	voldoet rechtstreeks aan B <sub>ROOF</sub> (t1) voldoet aan A1 mits Alulon MF afwerking

## Losliggend met ballast

Indien het rolgrind (type 16/32) meer dan 5 % gebroken steentjes bevat, voorziet men een beschermlaag bv. polyesterdoek van ca 200 g/m<sup>2</sup> op de afdichting.

## Gelast met brander

Op een bitumineuze ondergrond waarop de eventuele wapening 1,0 à 1,5 kg/m<sup>2</sup> bitumen aanwezig is, kan RESITRIX MB rechtstreeks met de brander worden gekleefd. vb. :

- op een onderlaag type V3, V4, P3, P4
- op een gecacheerde minerale wolplaat met bitumen en PE-folie
- op een SBS-gemodificeerde bitumenbaan min. dikte 3 mm

Nadat RESITRIX MB op de juiste plaats is uitgerold en half terug opgerold, wordt met de brander de bitumen juist vóór de rol opgewarmd tot ze vloeit. Hierbij de brander schuin houden, weg van de overlap van de vorige rij. Pas als het bitumen van de ondergrond vloeit, wordt de RESITRIX MB erin gerold.

## Mechanisch bevestigd

RESITRIX MB wordt op de ondergrond afgerold met een overlapping van min. 100 mm op de vorige rij.

In de overlap worden de schroeven met verankeringsplaatjes bevestigd tot in de ondergrond.

De lijst van goedgekeurde plaatjes en schroeven met hun rekenwaarde, staat in het ATG 1790 document. Deze plaatsing wordt normaal toegepast op geprofileerde staalplaat van min. 0,75 mm dikte en op hout van minimum 18 mm dikte.

Bevestigingen op beton, cellenbeton, ... vereisen een bijkomende studie.

## Overlappen lassen met warme lucht

De overlappen worden uitsluitend met warme lucht gelast met bv. een Leister lasautomaat of handapparaat met plat mondstuk breedte 40 mm. Men moet er op letten dat een gelijkmatige bitumenuitstulping wordt bekomen uit de naad. Het lassen van de overlappen met de brander is verboden. De overlapbreedte bedraagt min. 50 mm bij gekleefde of losliggende toepassingen. Bij mechanische bevestiging bedraagt de overlapbreedte min. 100 mm.



## Technische service

Voor meer informatie neemt u contact op met het RESITRIX-team.

VM Building Solutions

Europalaan 73

9800 Deinze

Tel. : 09 321 99 21

Mail : info@resitrix.be

## Bestek

De RESITRIX-lastenboekmotor met alle beschikbare bestekteksten vindt u terug op [www.resitrix.be](http://www.resitrix.be).

- ✓ RESITRIX-lastenboekbeschrijvingen voor platte daken in enkele muisklikken
- ✓ De opbouw van een volledig dak, van dampscherm tot dakafdichting!